



ස්වයං පියයුරු පරීක්ෂාව



ස්වයං පියයුරු පරීක්ෂාව

- කවුරුන් සඳහාද?
- කවදාද?
- කොතැනකදී ද?
- පෙර සුදානමක් අවශ්‍යද?



ස්වයං පියයුරු පරීක්ෂාව - පියවර දෙකකි.

1. පියයුරු නිරීක්ෂණය

2. පියයුරු මර්ෂණය

(අතින් අල්ලා පරීක්ෂා කිරීම)



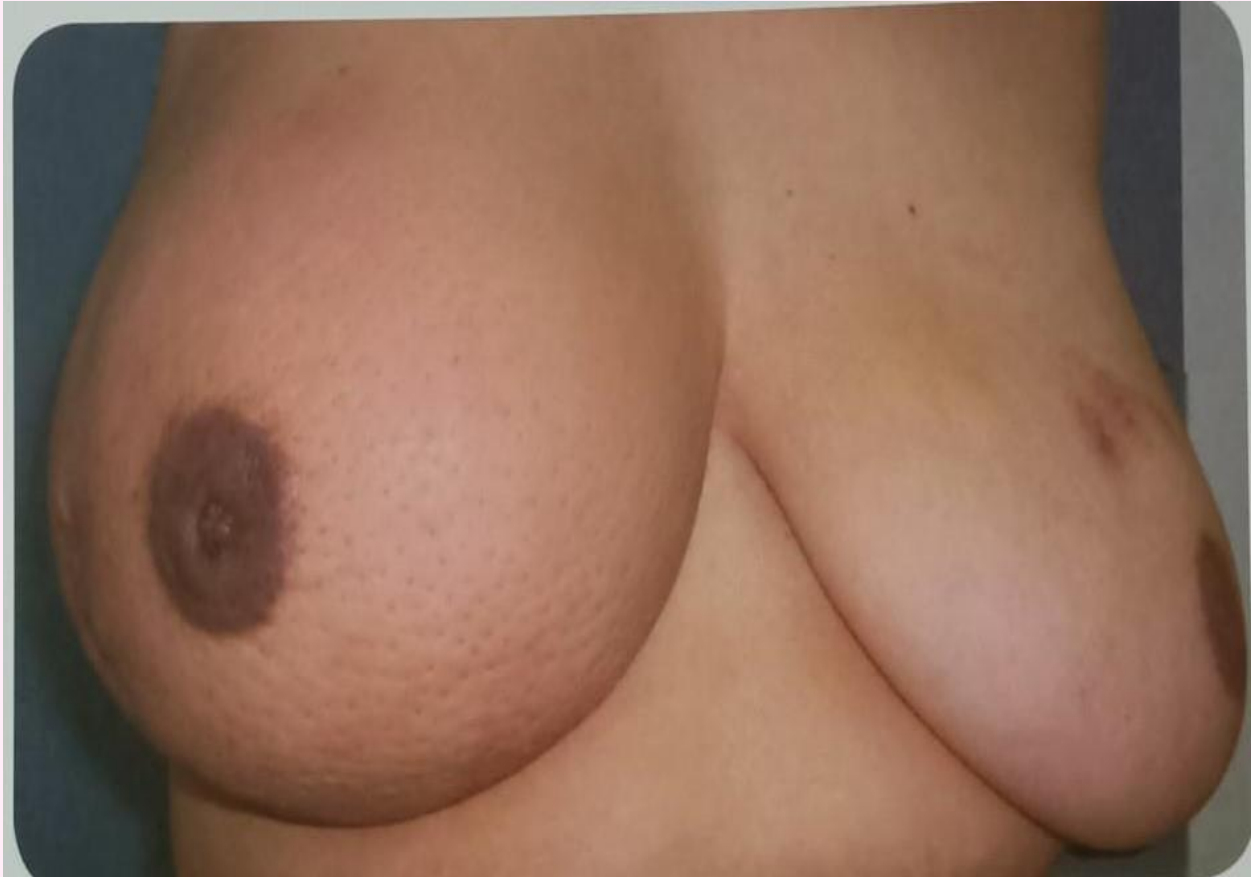


1. දෙ අත් දෙපසට
සෘජුව තබන්න

2. දෙ අත් ඉහළට
ඔසවන්න

3. දෙ අත් ඉහ මත
තබා මදක් ඉදිරියට
නැමෙන්න

පියයුරු වල මැතකදී ඇතිවූ:

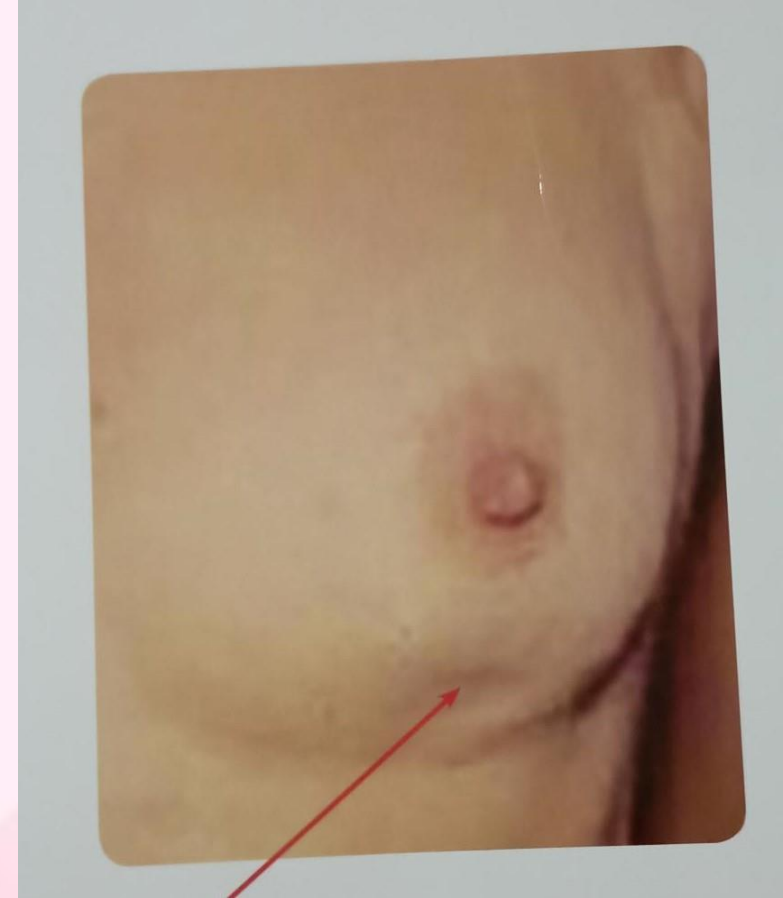


ප්‍රමාණයේ/හැඩයේ වෙනසක් හෝ අසමමිතික බව



සමී වර්ණයෙහි වෙනසක්

පියයුරු වල මැතකදී ඇතිවූ:



ගැටිත්තක්, ගෙඩියක්, ඉදිමුමක් (වේදනා රහිත වුවත්)

වල ගැසීමක්

පියයුරු වල මැතකදී ඇතිවූ:

- තන පුඩු ඇතුළට ගිලී යාමක්
- තන පුඩුවෙන් අසාමාන්‍ය ශ්‍රාවයක් පිටවීම



පියයුරු වල

- මතු පිට දොඩම් ලෙල්ලක වැනි ස්වභාවයක්



2. පියයුරු අතින් අල්ලා පරීක්ෂා කිරීම (මර්ෂණය)

- වැකිර සිටියදී
- සිටගෙන සිටියදී
- නාන කාමරයක් තුළ ස්නානය කරන විටදී

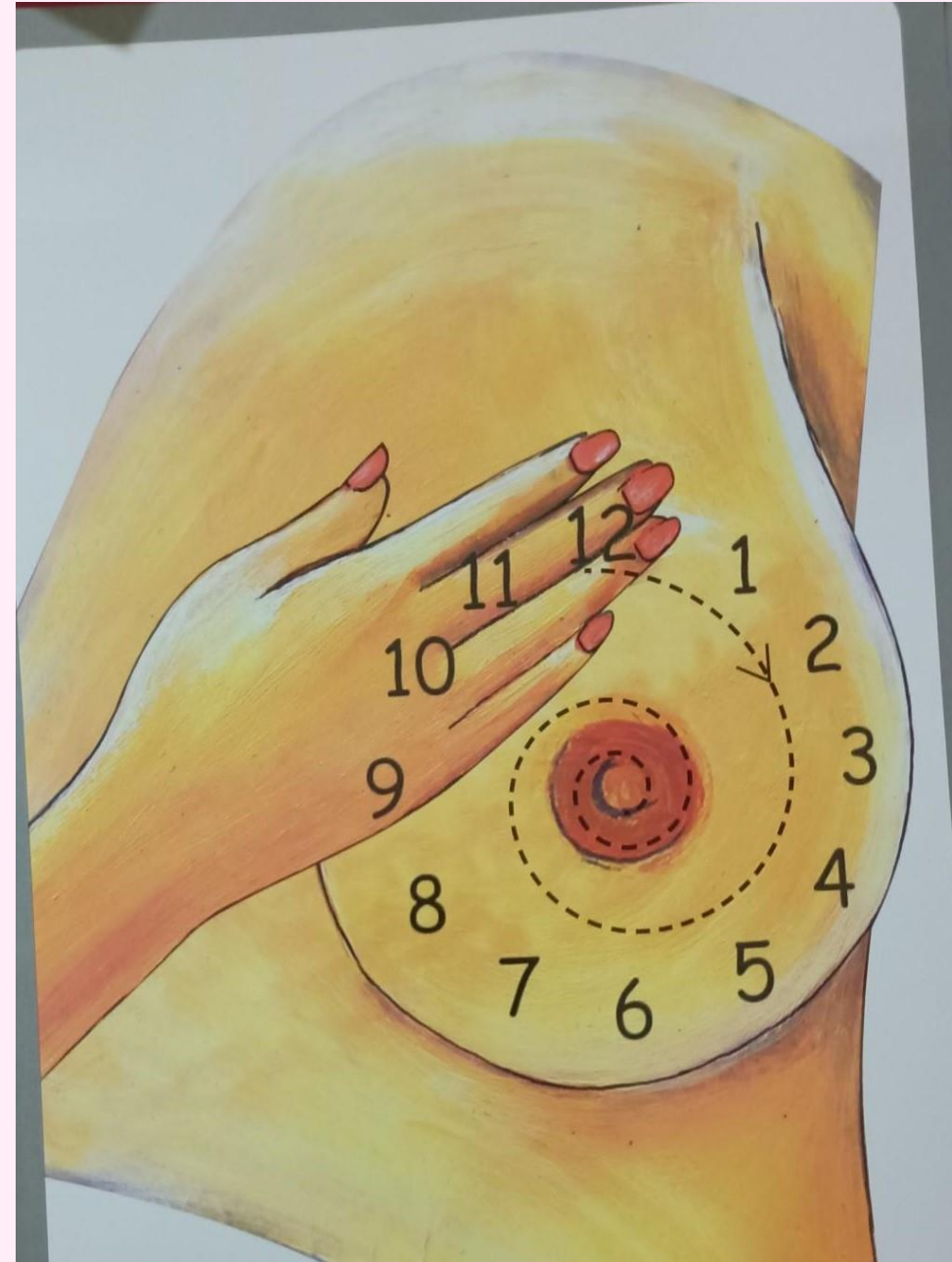




මැද ඇහිලි තුනේ ඇතුළු පැත්තෙන් පියයුරු පරීක්ෂා කිරීම

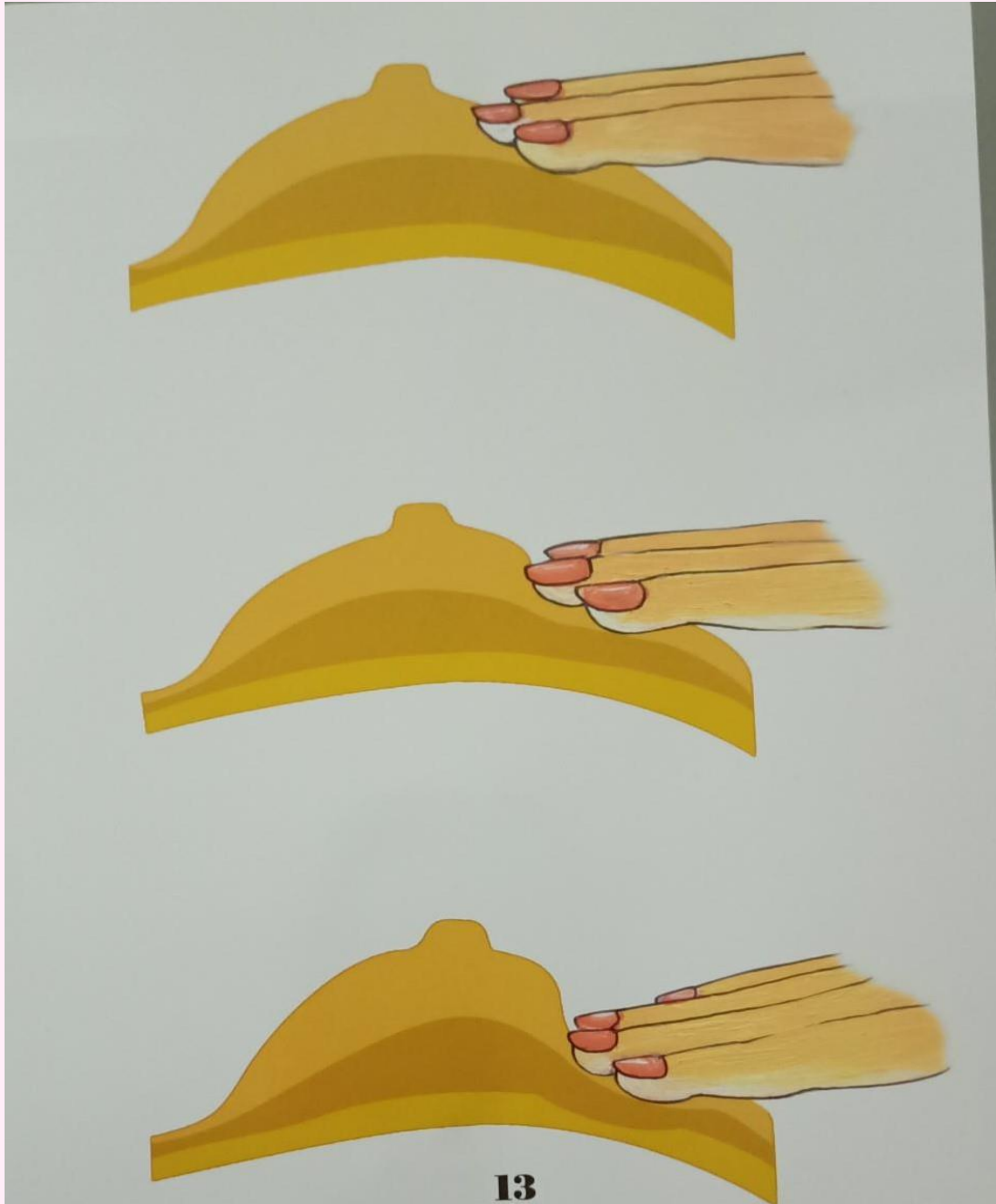
- පියයුරෙහි ගැටිති
- සමට යටින් තද ගතියක්
- වේදනාවක්
- උෂ්ණත්වයෙහි වෙනසක්





පියයුරු අතින් අල්ලා පරීක්ෂා කිරීම





1. මද තෙරපුමක්

2. මධ්‍යස්ථ තෙරපුමක්

3. ගැඹුරු තෙරපුමක්





අත යට (කිහිල්ල) පරීක්ෂා කිරීම



වැඩිදුර උපදෙස්/ප්‍රතිකාර සඳහා

- සුවතාරී සායනය
- සුවදිවි සායනය
- පියයුරු සායනය
- පිළිකා කලින් හඳුනා ගැනීමේ මධ්‍යස්ථානය
- ආසන්නතම රෝහලේ බාහිර රෝගී අංශය



ස්ත්‍රිකය

